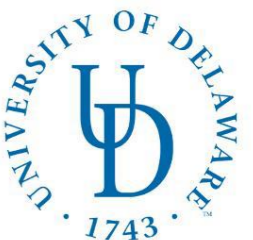




ATTACHMENT AND BIOBEHAVIORAL CATCH-UP

University of Delaware

*Bettina Stjärnborg
Sara Eriksson*



ATTACHMENT AND BIOBEHAVIORAL CATCH-UP (ABC)

- På 1990-talet började Dr. Mary Dozier studera barns upplevelser inom familjehemsvården
- Två huvudsakliga problem hos barn som upplevt tidiga svårigheter identifierades
 1. Anknytning
 2. Självregering

ANKNYTNING



- Anknytning; driften hos ett barn att söka tröst, stöd och trygghet *selektivt* hos åtminstone en omsorgsperson
- Trygg vs. Otrygg
- Organiserad vs. Desorganiserad
- Hör ihop med vilken form av omsorg som gavs tidigt i livet. *Hur* den vuxne relaterar till barnet.
- Barnets förmåga att knyta an påverkas av den vuxnas lyhördhet för barnets signaler.
- De mönster som barnet visar i samband med separation från sin omsorgsgivare associeras med en mängd olika utvecklingsmässiga effekter;

Stressreglering, psykopatologi, relationer, akademisk framgång

SJÄLVREGLERING



- Barn som upplevt tidiga svårigheter har svårare för att använda sig av självreglerande strategier
- Problem med självreglering ligger bakom flera psykopatologier, relationsproblem och skol/arbetsmässiga svårigheter

FÖR VILKA FAMILJER ÄR ABC EN HJÄLPSAM METOD?



Attachment &
Biobehavioral
Catch-up

Effekterna av ABC utvärderas idag på många olika platser, många olika familjer med olika svårigheter och olika former av trauma

- Barn som upplevt vanvård eller våld och är aktuella inom socialtjänsten (hos biologiska föräldrar eller i familjehem)
- Extrem fattigdom, hemlösa
- Spädbarn som bytt omsorgspersoner
- Skyddade boenden
- Spädbarn som fötts för tidigt
- Omsorgsgivare med missbruksproblematik
- Omsorgsgivare med psykisk ohälsa

VARFÖR ABC?

- Kort, endast 10 st 1-timmars sessioner, känn brådska-Små barn kan inte vänta!
- Aktiva ingrediensen – vad gör att ABC fungerar?
 - Identifierad
 - Kvantifierbar
 - Mätbar

Hembesök / Tele abc

- 3 föräldramål

*Omsorg, Följa barnets vägledning,
undvika skrämmande beteende*



VEM KAN FÅ ABC SPÄDBARN



- Inkluderar:
 - Barnet är mellan 6-24 månader
 - Minst en omsorgsgivare deltar
 - Huvudsaklig omsorgsgivare och barnet deltar alla 10 sessioner
 - Sessionerna fullföljs och filmas i hemmet / tele abc
 - Hemmet alltså INTE en klinik (på BUP eller socialtjänsten)
- Exkludering:
 - Barnet är mer än 24 månader, då används toddler versionen 24- 48 månader
 - Ej vid umgänge eller av en omsorgsperson som barnet bor hos mindre än 50 %

ABC EFFEKTIVITET I RANDOMISERADE KLINISKA STUDIER

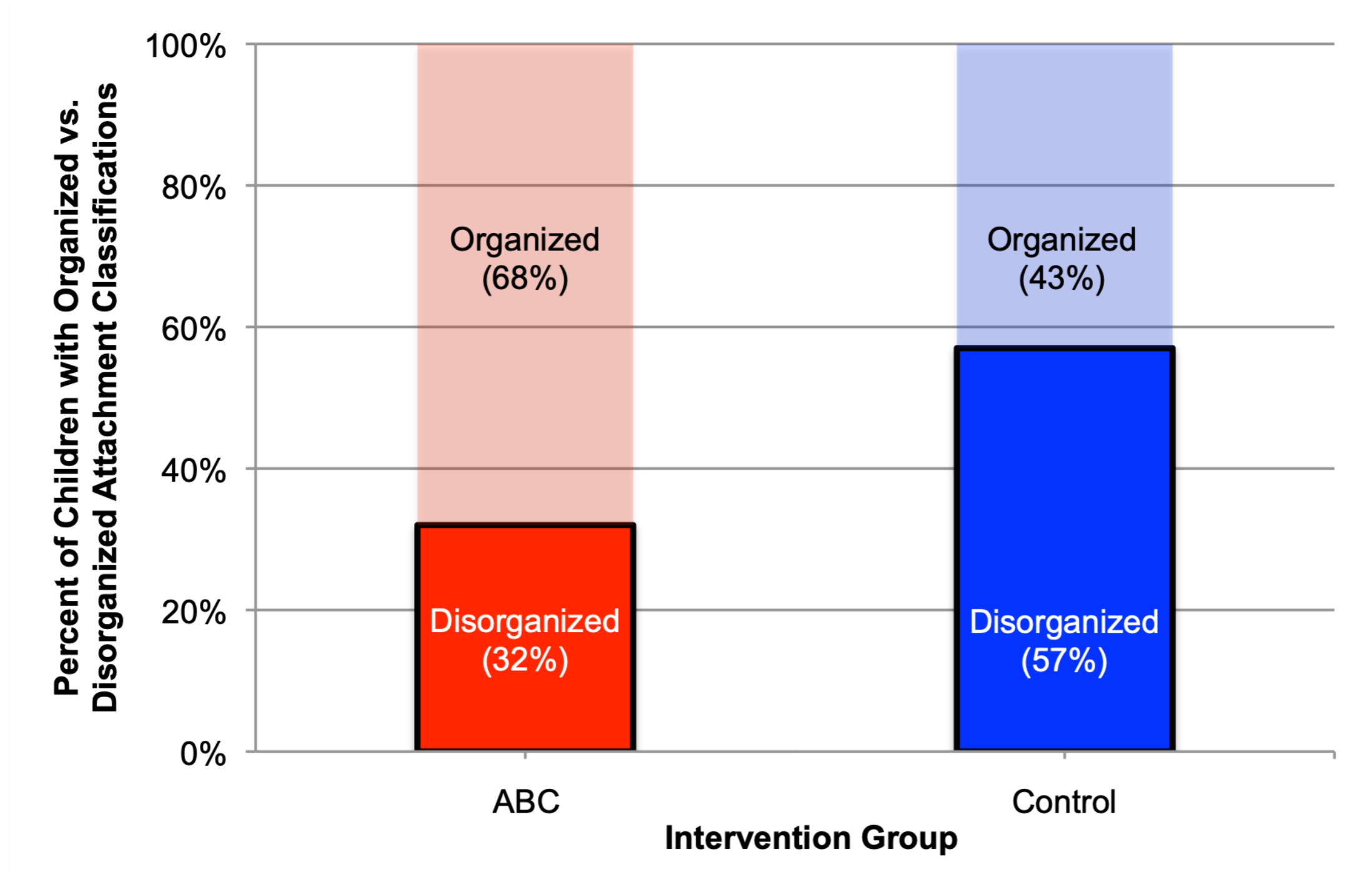


Attachment &
Biobehavioral
Catch-up

Slumpmässig fördelning av föräldrar och barn till

- Attachment and Biobehavioral Catch-up (ABC),
eller till
- Utvecklingsmässig Utbildning till Familjer (DEF)
- Barnen som fått ABC hade mer organiserad anknytning. Dessa barn hade lärt sig hur de skulle agera för att få omsorg.

PROCENT AV DESORGANISERAD ANKNYTNING BLAND BARN I ABC OCH DEF INTERVENTIONER.....

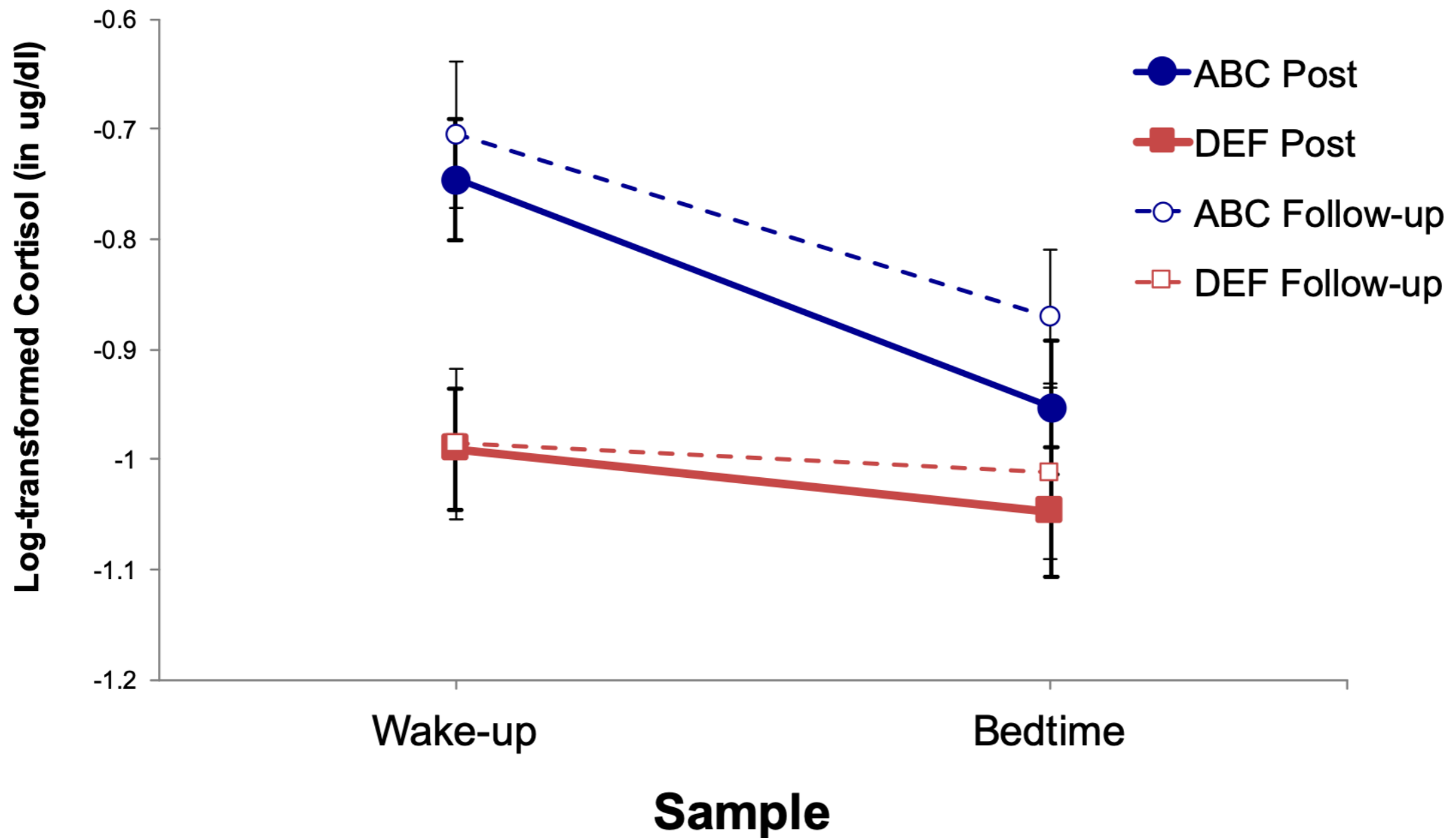


BIOLOGISK REGLERING



- Kortisol/HPA Axeln
- Stress reaktiv funktion
- Funktion för dygnsrytm
- Hur ser kortisolmönstret ut över en dag

INTERVENTION EFFEKTER PÅ DAGLIG KORTISOL PRODUKTION



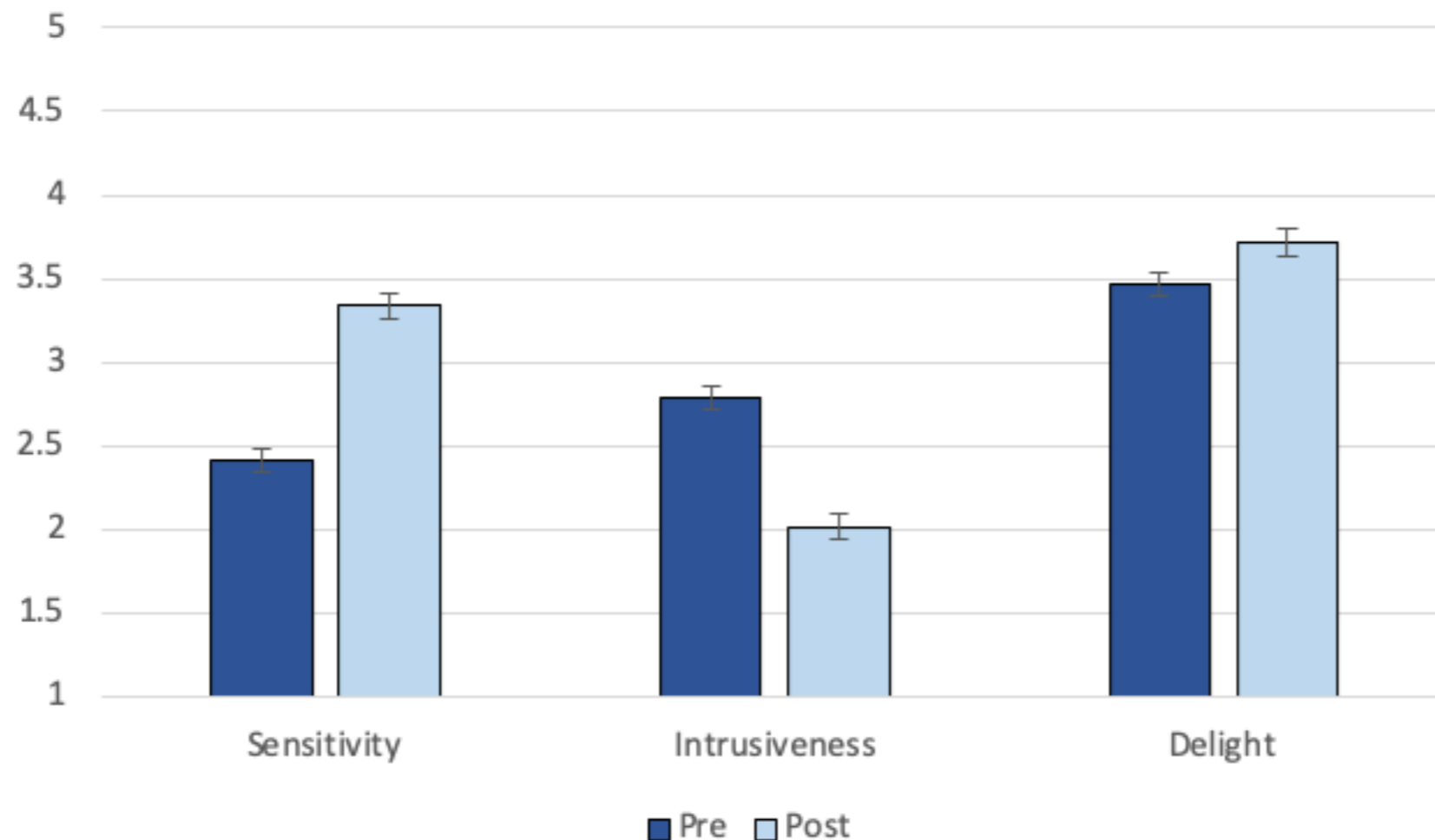
VAD GÖR ABC EFFEKTIV?



- ABC förbättrar föräldrars lyhördhet (följa barnets vägledning)
 - Bick & Dozier (2013) – med familjehem
 - Yarger, Hoyer, & Dozier (2016) – med högrisk föräldrar
- Föräldralyhördhet ger ökad regleringsförmåga hos barnen
- Den ökade lyhördheten driver de långsiktiga effekterna av ökad trygg anknytning och normaliserade kortisolnivåer hos barnen upp i mellanstadieålder (Garnett et al. 2020)

TECKEN PÅ EFFEKTIVITET

- Utvärdering av föräldrabetende före- och efter interventionen
- Storleken på förändring vid före- och efter mätning är från måttliga till stora



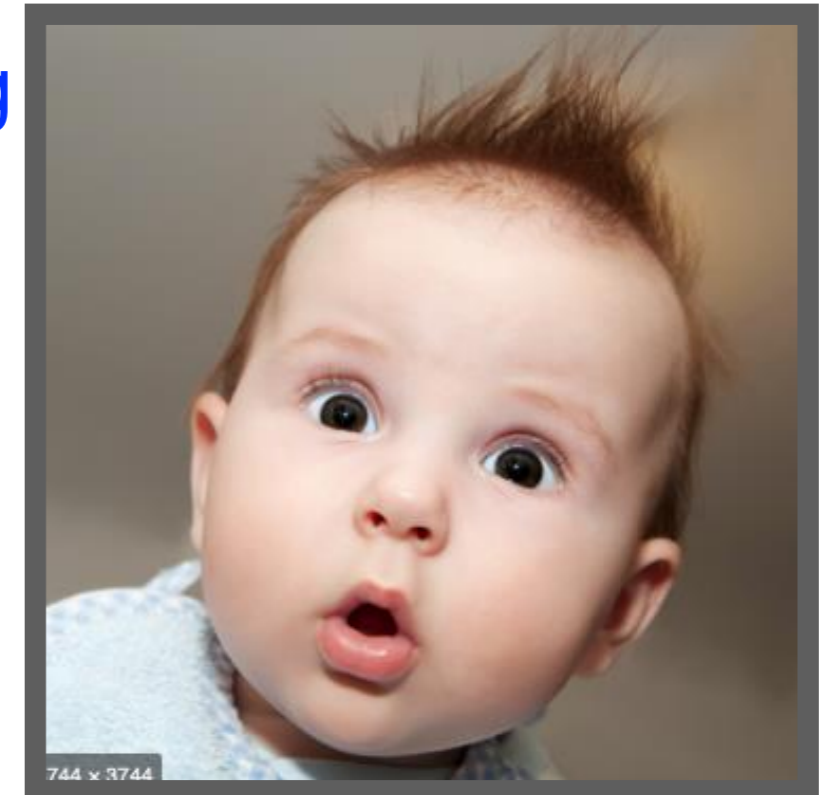
VAD VI PRIORITERAR



Undvika Skrämmande
Beteende

Omsorg

Följa Barnets Vägledning



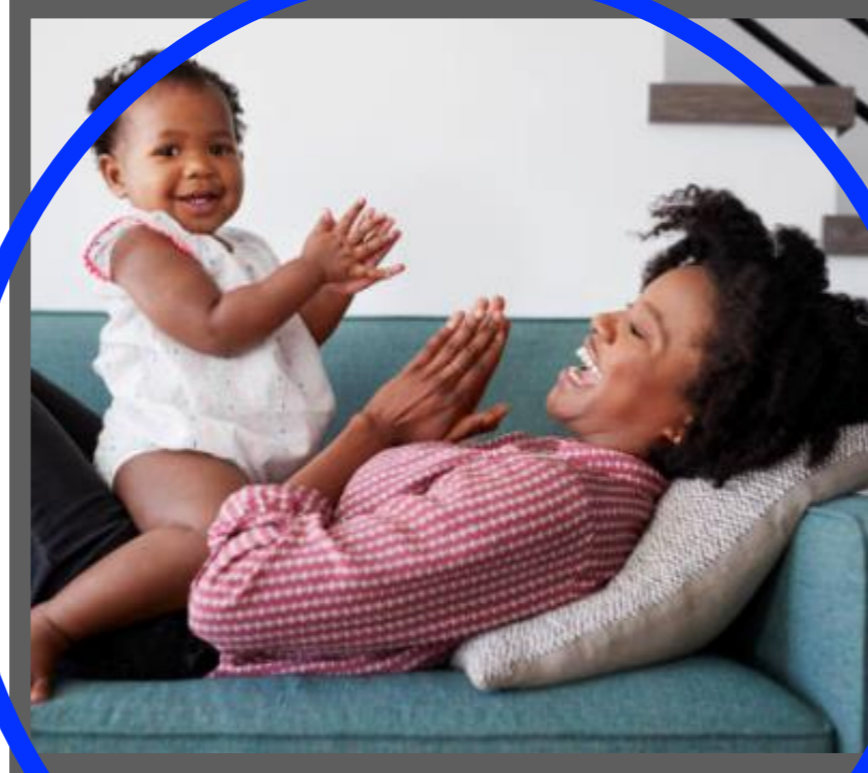
744 x 3744

FÖRÄLDRAMÅL #1: OMSORG

- Omsorg bygger en stark anknytning mellan omsorgspersonen och deras barn
- Att reagera på oro snabbt och konsekvent ger en trygg och organiserad anknytning (Bell & Ainsworth, 1973)
- ***När kan det bli svårt att ge omsorg?***
- Alla barn ber inte om omsorg på samma sätt. Otydliga signaler som t.ex. barnet vänder sig bort eller puttar bort sina föräldrar.
- Dessa beteende hos barnet förstärker föräldrarnas beteende



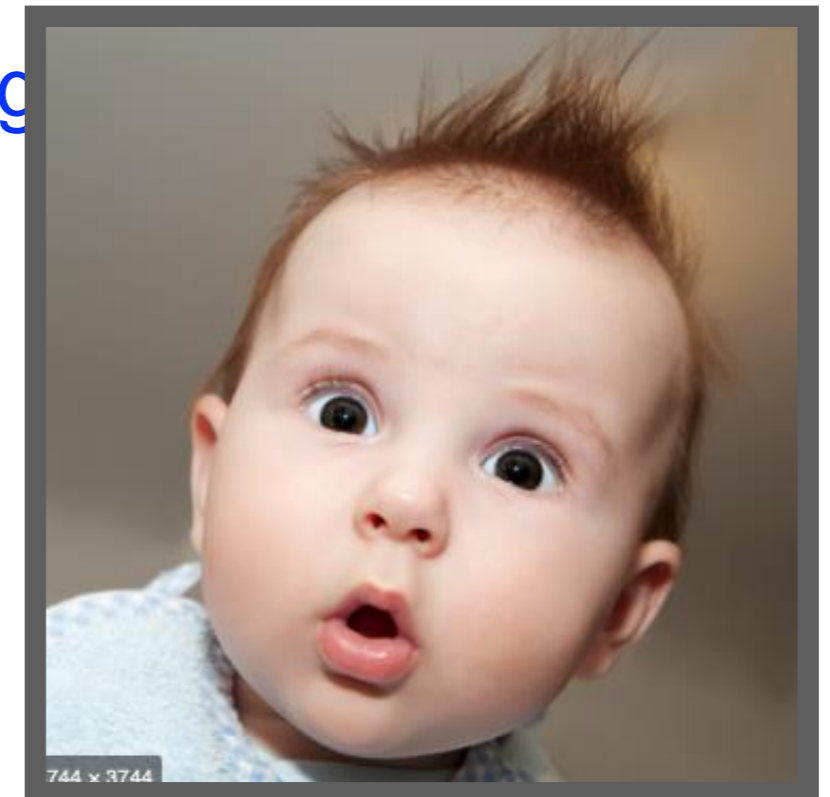
VAD VI PRIORITERAR



Omsorg

Undvika Skrämmande
Beteende

Följa Barnets Vägledning





FÖRÄLDRAMÅL #2: FÖLJA BARNETS VÄGLEDNING

- FBV – Imitera, synkronisera fysiskt och verbalt
- Tidiga svårigheter leder till biologisk och beteendemässig dysreglering
- Barn vars föräldrar följer barnets vägledning har bättre regleringsförmåga (t.ex., Raver, 1996)
- Går att mäta regleringsförmåga på många sätt:
 - Biologiskt (t.ex. kortisol, autonoma nerv systemet, FMRI/hjärnfunktion)
 - Beteende (t.ex. impulskontroll, störande beteende)
 - Känslomässigt (t.ex. ilske uttryck, användande av självlugnande strategier)



VAD VI PRIORITERAR



Omsorg

Undvika Skrämmande
Beteende

Följa Barnets Vägledning



744 x 3744

SKRÄMMANDE BETEENDE



- Skrämmande beteende är associerat med desorganiserad anknytning
(t.ex., Schuengel, Bakermans-Kranenburg, & van IJzendoorn, 1999)
- Barn ställs inför ”ett olösligt dilemma”
(Main & Solomon, 1990)
- Föräldrar får hjälp med att undvika skrämmande/invaderande beteenden gentemot sina barn

GENOMGÅNG AV SESSIONERNA



1-2 Att ge omsorg

3-4 Följa barnets vägledning med glädje

5-6 Undvika invaderande och skrämmande beteende

7-8 Känna igen sina egna svårigheter ("Röster ur det Förflutna")

9-10 Stärka framgångar och fira förändring

I STUNDEN KOMMENTARER



Beskriv beteendet

“Åh, när han trillade tog du direkt upp honom”

Benämning interventionsmålet

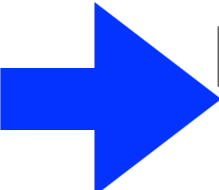
“Det är ett jättefint exempel på omsorg!”

Ge långsiktig effekt

“Han lär sig att du kommer att finnas för honom”.

“Avancerade” kommentarer förändrar föräldrabetende

“Hon ser upprörd ut. Du skulle kunna försöka att ta upp och hålla om henne.”

Desto flera kommentarer med god kvalitet  Desto större förändring i förälderns beteende

METODTROGENHET



- Mätning av metodtrogenhet fokuserar på i stunden kommenterar som identifieras som kärnkomponenter i ABC
- Vi ber föräldracoacher att KODA sina egna kommentarer
Komponenter:
 - Beskriva beteende
 - Identifiera interventionsmålet
 - Länka till långsiktig effekt för barnet
- Koda 5 minuter av varje session

KODNING



- Koda varje ABC föräldrabeteende som sker
- Koda varje kommentar som föräldracoachen säger (eller missade tillfällen)
- Nivå (mål: 1 kommentar/min; ~60 kommentarer/session)

Kodning av 1 Stunden Kommentarer: ABC-Spädbarn				
Kodarens namn (För- efternamn):	Anna Amilon	Mål (Föräldrabeteende & Coachens kommentar)	Komponenter	Overall Summary of Comments
Föräldracoachens namn (För-efternamn):	Anna Amilon	1 = Följa Barnets Vägledning	0 = 0 komponenter	Korreakta Kommentarer/Minut 0,20
Handledningsdatum:	2022-06-07	2 = Ej Följa Barnets Vägledning	1 = 1 komponent	% Missade Tillfällen 0,00%
Ärende:	7	3 = Glädje	2 = 2 komponenter	% Korrekta Kommentarer 100,00%
Session:	4	4 = Följer Barnets Vägledning med Glädje	3 = 3 komponenter	Genomsnitt # Komponenter 3,00
Kodad Tid:	28-33	5 = Omsorg		
		6 = Ej Omsorg		
		7 = Skrämmande Beteende		
		8 = Off-Target kommentar		
		0 = Ingen kommentar		
KEY: F1= primär förälder; F2= sekundär förälder; B1= mål barn, B2= ytterligare barn				
(Tid) Beskrivning av förälderns beteende	Beteende Mål (1 - 7)	(Tid) Föräldracoachens respons	Respons Mål (0 - 8)	Antal Komponente (0 - 3)
31:33 B slängde leksaken. F tog upp den och gav leksaken till B med ett leende	4	31:35 Och (B's namn) han kastade klossen och sträckte sig efter den och du följde hans vägledning med glädje, tog klossen och räckte den till honom och log. Detta kommer att lära honom att han är viktig.	4	3

ABC IMPLEMENTERING PÅ BUP

Hur:

- Godkänd av chef. Val av personal utifrån lämplighet. Screening via Delaware universitetet. Utbildning 2 heldagar, 1 år handledning samt kodning 1 1/2 tim/v

Urval:

- De minsta barnen med olika besöksorsak. Direkt efter nybesök. Ärende av behandlare på mottagning. Behöver ej vara kontakt med soc.

Fördelar med metod

- Strukturerad. Arbetar utifrån evidens. Hembaserad, tele. ABC. För alla familjer. Snabb förändring i beteende hos barn och förälder. Tydligt fokus på barnet och vad som händer här och nu mellan barn och förälder. Visar filmklipp på pos. interaktion mellan barn och föräldrar.

Nackdelar

- Krävs förberedelse och tekniskt videoklipp etc. Ej på mottagningen. Tid för kodning. Specifika leksaker. Språket. Begränsat åldersspann.

ABC IMPLEMENTERING PÅ BUP

Vår upplevelse av förändring

- Ökad förståelse för barnet och sig själv som förälder. Trygghet i föräldraskapet. Mer känslö- och glädjefylld relation. Förbättrad stimulans och lekfullhet i samspelet. Barnet mer lättreglerat, kontaktsökande med tydligare signaler och fler känslouttryck
- Avslut efter 10 sessioner enl metod. Bedömning om fortsatt behov av annan behandling på BUP.
- Booster session 2st v.b efter 6mån

FÖRÄLDRARNAS ORD OM METODEN

- Kommentarererna gjort att det satt sig i kroppen och fått en annan förståelse.
- Hjälpsamt även när jag är själv med barnet
- Lättnad, trodde jag skulle behöva göra ännu mer
- Nyförälskad i mitt barn
- Jag upplever att jag är viktig för henne
- Glädje att vara med mitt barn
- Tryggare i föräldrarollen, vet hur jag ska trösta honom

VILL DU VETA MERA?



Kontakta ABC teamet på University of Delaware

Kontaktformulär:

<http://www.abcintervention.org/contact>

E-post:

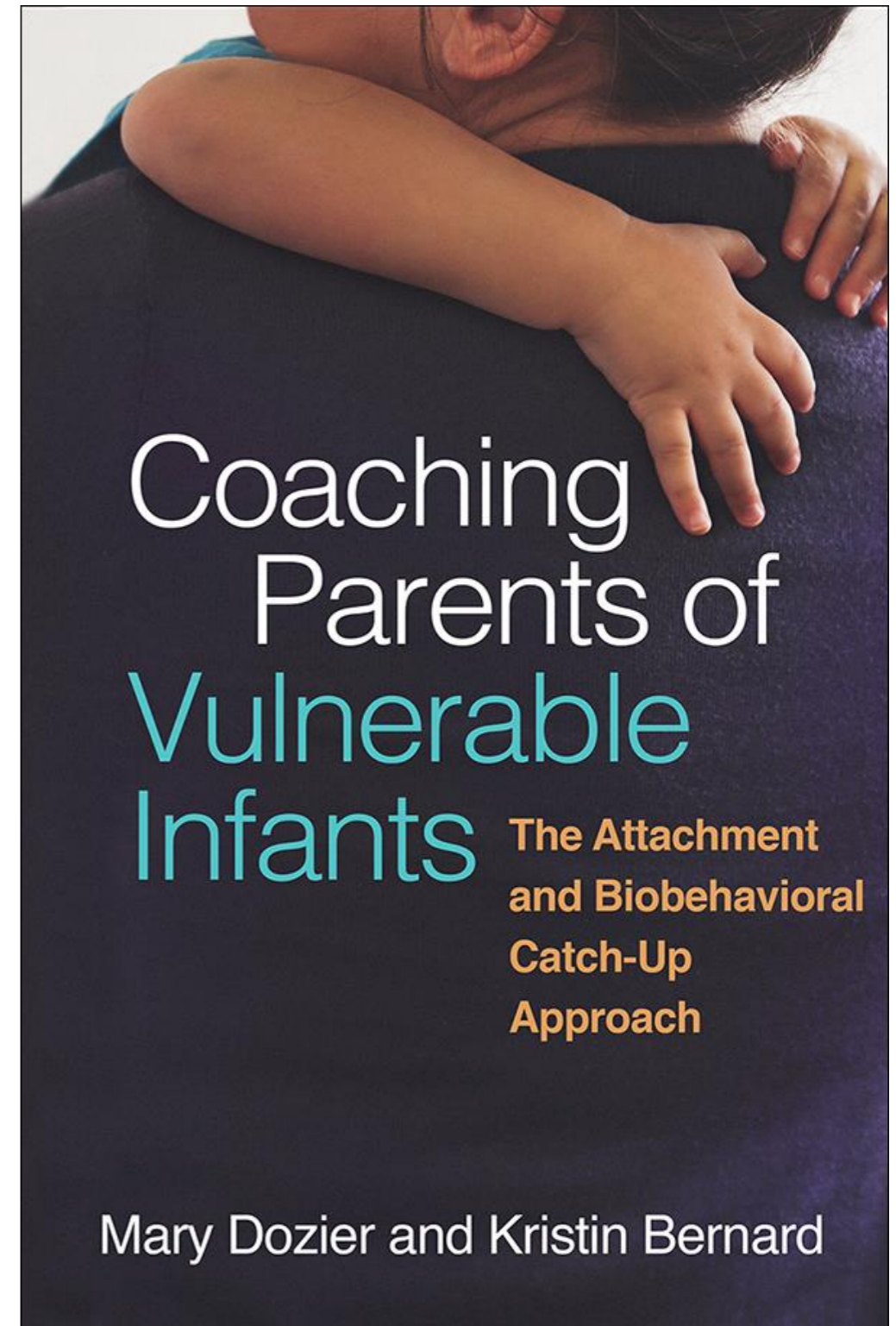
abcintervention@udel.edu

Besök ABC Hemsida

www.ABCintervention.org

Anna Amilon

<https://lup.lub.lu.se/student-papers/search/publication/9097952>





.....
FRÅGOR?

**TACK FÖR ER
UPPMÄRKSAMHET!**

SARA & BETTINA

